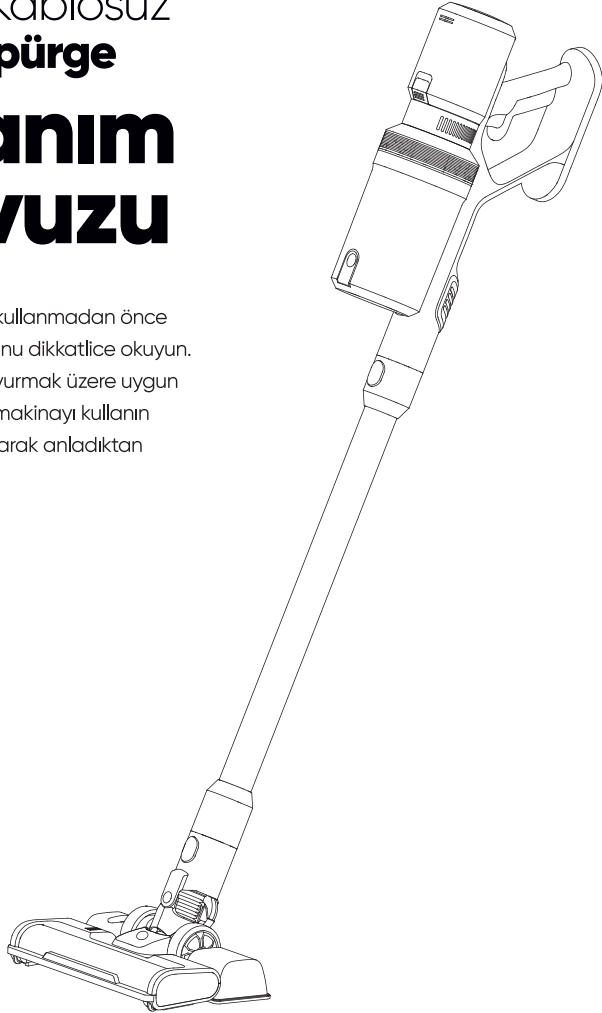


DS8 Pro Kablosuz Dikey Süpürge Kullanım Kılavuzu

Lütfen temizleyiciyi kullanmadan önce bu kullanım kılavuzunu dikkatlice okuyun. Kılavuzu ileride başvurmak üzere uygun şekilde saklayın ve makineyi kullanın tüm kılavuzu tam olarak anladıktan sonra saklayın.



OMID markasına olan güveniniz ve kablosuz elektrikli süpürgeyi satın aldığınız için teşekkür ederiz. Umarım ürünümüzle hoş vakit geçirirsiniz!

Bu ürünün çalıştırılması hakkında iyi bilgi sahibi olmak ve aynı zamanda yüksek performans elde etmek için lütfen bu kullanım kılavuzunu dikkatlice okuyun. Bu kullanım kılavuzu, baskı tarihi itibarıyla en son bilgileri içerir. Bu kılavuzun revizyonu, yorumlanması ve açıklamasıyla ilgili tüm sorumluluğu biz üstleneceğiz. Şirketimizin stratejisi, müşterinin ihtiyaçlarını karşılamak için ürünü sürekli olarak yükseltmektedir, bu nedenle, ürünü yazdırdıktan sonra önceden haber vermeksizin değiştirme hakkını saklı tutarız.

Ürünümüzle ilgili herhangi bir sorunuz veya sorunuz varsa, lütfen info@archetype.com.tr adresinden bize e-posta göndermekten çekinmeyin.

Özel beyan	01
Güvenli kullanım talimatları	02
Ürün bileşenlerine giriş	03
Ana bilgisayar ve aksesuarlar	03
Ürün kurulumu ve demontajı	04
Elektrikli fırçanın montajı	04
Uzatma alüminyum tu montajı (beelektrik bağlantı borusu)	04
Aralık başlığının montajı	04
Ürün 5'in montajı, demontajı ve kullanımı	04
Toz kabının çıkarılması ve takılması	05
Temizleyicinin başlangıcı	05
Emiş gücünün ayarlanması	05
Şarj durumu ve gösterge ışığı	05
Aksesuar kullanımı	06
Aksesuarların tanıtımı ve kullanım yöntemi	06
Önlemler ve ürün bakımı	07
Günlük depolama	07
Makine temizliği	07
Yaygın hatalar ve ürün parametreleri	08

Kullanım Kılavuzu ve Garanti Kartı, kalite güvence yükümlülüklerinin ortaya çıkması ve sona ermesi konusunda şirket ile kullanıcılar arasındaki sözleşmeye ve satış sonrası hizmetler sırasında hak ve yükümlülükler açıklık getirir. Lütfen ürünü kullanmadan önce Kullanım Kılavuzunu dikkatlice okuyunuz. Elektrikli süpürge kötüye kullanım, ihmal, yanlış kullanım veya fabrika aksesuarlarının yokluğu nedeniyle hasar görürse, kullanıcı herhangi bir satış sonrası hizmet alma hakkından mahrum kalacak ve tüm garanti başvuruları OMID Hizmet Merkezi tarafından reddedilecektir. Ayrıca, bu yayın Şirketin izni ve izni olmaksızın çoğaltılamaz, herhangi bir erişim sisteminde saklanamaz veya herhangi bir şekilde dağıtılamaz.



Uyarı: Buradaki elektrikli süpürge evde kullanım içindir ve herhangi bir fabrikada veya diğer iş yerlerinde kullanılmayacaktır.

Lütfen aşağıdakiler dahil ancak bunlarla sınırlı olmamak üzere, kullanım sırasında temel güvenlik önleme tedbirlerine uyun (Lütfen kullanmadan önce aşağıdaki tüm güvenlik ipuçlarını dikkatlice okuyun)

Güç Kaynağı

- Bu ürün, 29,6V DC lityum pil ile çalışır ve diğer tüm pil modellerinden kaçınılmalıdır.
- Pilde herhangi bir anormallik olması durumunda lütfen ürünü çalıştırmayın ve zamanında değişim için satış sonrası departmanımızla iletişime geçin.
- Güç hattını takarken / çıkarırken, kuvvetli bir çekme veya bükülmeyi önlemek için lütfen şarj koluğunun elektrik fişini tutun

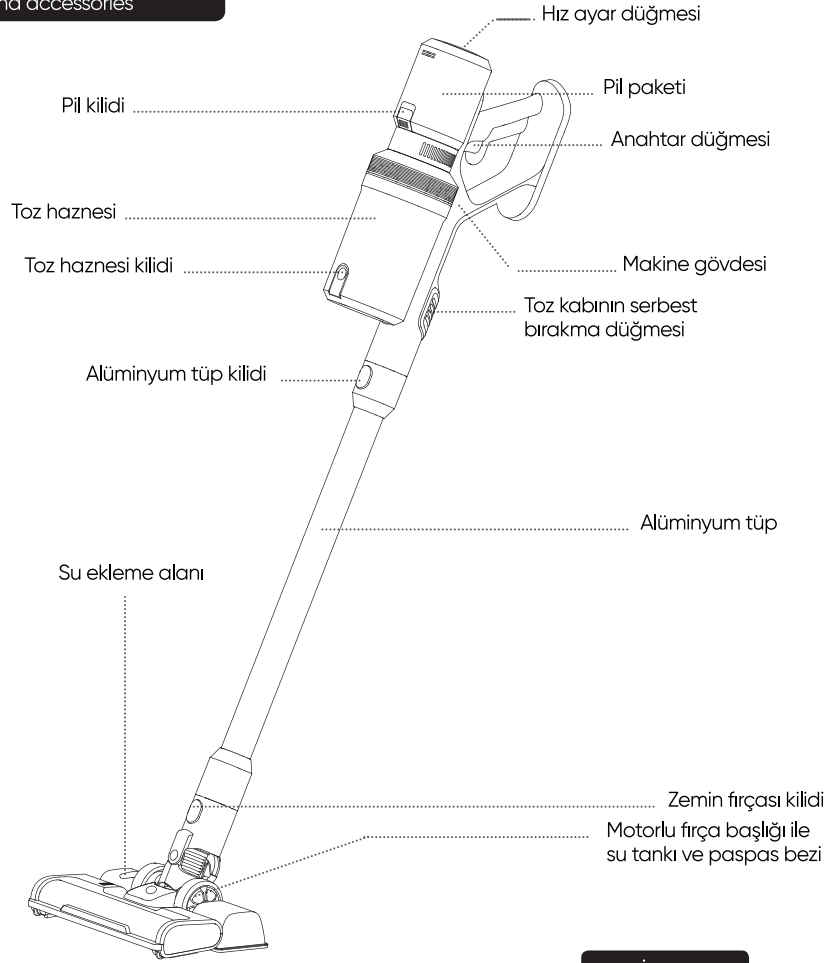
Kullanım Sırasında

1. Lütfen bu makineyi açık havada veya nemli yerlerde kullanmayın veya ıslak ellerle tutmayın.
2. Makine çarpma veya düşme nedeniyle hasar görmüşse, dışarıya yerleştirilmişse veya suya düşmüşse, lütfen kullanmayı bırakın ve incelenmek üzere Dibece tarafından yetkilendirilmiş servis merkezine gönderin.
3. Tıkanmayı önlemek için, lütfen elektrikli süpürge emme ağzına büyük nesnelere koymayın. Emme ağzını tüy, saç ve tıkanmaya neden olabilecek diğer nesnelere uzak tutun.
4. Kullanım sırasında yaralanmayı önlemek için saçlarınızı, giysilerinizi, parmaklarınızı ve diğer vücut kısımlarını emme ağzından ve hareketli parçalardan uzak tutun.
5. Sigara uçları, kibritler, is ve diğer nesnelere gibi yanan veya sigara içilen çöpleri emmekten kaçının.
6. Elektrikli süpürgeyi benzin gibi yanıcı maddeleri veya sıvıları veya benzin, gazyağı, boya, alkol, deterjan vb. Olabilecek yerleri temizlemek için kullanmayın.
7. Filtreyi takmadan elektrikli süpürgeyi kullanmayın.
8. Herhangi bir aksesuarı bağlamadan veya değiştirmeden önce lütfen makineyi kapatın.
9. Elektrikli süpürgeyi iç mekanda tutun ve sadece kuru odalarda kullanın.
10. Bilinmeyen pillerin kullanılması motora zarar verebilir veya kullanıcının yaralanmasına neden olabilir, bu nedenle lütfen önerilen pilleri kullanın.
11. Kılavuzda aksi belirtilmedikçe başka amaçlar için kullanmayın.
12. Elektrikli süpürgeyi oyuncak olarak kullanmayın. Kullanım ortamında çocuklar varsa, lütfen kullanım güvenliğine özellikle dikkat edin.
13. Merdivenleri temizlerken dikkatli olun.
14. Yaralanma ve kazaları önlemek için, elektrikli süpürge hasar görmüşse onarım için Dibece Satış Sonrası Servis Merkezi veya yetkili servis merkezi ile iletişime geçin.
15. Lütfen makineyi kılavuza göre doğru şekilde kullanın. Bu ürün için sadece üretici tarafından tavsiye edilen aksesuarlar kullanılabilir

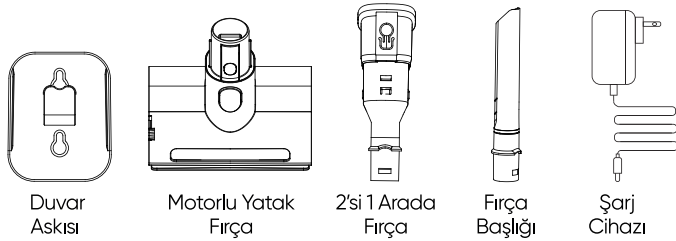


Uyarı:
Potansiyel yangın risklerini, elektrik çarpmasını veya yaralanmayı azaltmak için lütfen yukarıdaki kurallara uyun.

Host and accessories

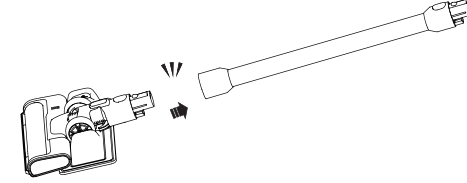


Kutu İçeriği



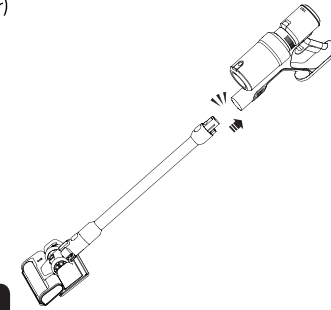
Elektrikli zemin fırça montajı

- Şekilde gösterildiği gibi, elektrikli zemin fırçasını uzatma borusu konektörüne hizalayın, yavaşça itin. Bir "klik" sesi duyulduğunda kurulum tamamlanır (sökme için, sadece şekilde gösterildiği gibi kilit düğmesine basın ve aşağı doğru çekin).



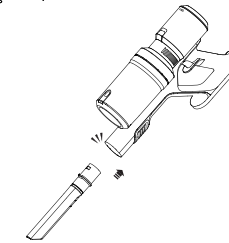
Uzatma alüminyum borusunun montajı (elektrik bağlantı borusu)

- Makine, uzatma alüminyum borusunun bir ucuna (bir "klik" sesi duyulursa makine başarıyla kurulur) ve diğer ucuna zemin fırçası veya diğer aksesuarlara (aşağıda gösterildiği gibi) bağladığınızda dikey bir temizleyici olarak kullanılabilir.
- Veya yer ve seramik karolar veya astar halı gibi sert zeminleri temizlemek için makineyi bir zemin fırçasıyla bağlayın.
- Veya temizlenmesi zor alanı (tavan, perde ve klima girişi gibi) temizlemek için aralık başlığını veya çift etkili fırçayı bağlayın. (Sökme sırasında, çekip çıkarmak için şekildeki kilit düğmesine basmanız yeterlidir)



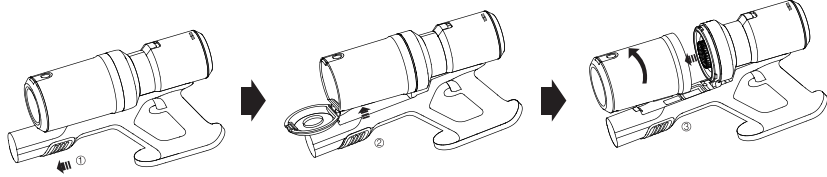
Aralık başlığının montajı

- Şekilde gösterildiği gibi, aralık başlığını makine gövdesi konektörüne hizalayın ve yavaşça itin. Bir "klik" sesi duyulduğunda kurulum tamamlanır (sökme için, sadece şekilde gösterilen kilit düğmesine basın ve aşağı doğru çekin).



Toz kabının çıkarılması ve takılması

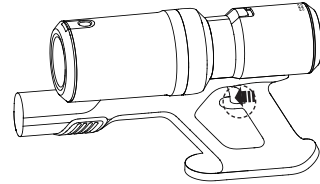
- Toz kabını makine gövdesinden çıkarın: Makine gövdesi altındaki düğmeyi öne doğru itin, toz kabı tertibatı dışarı çıkacaktır. Ardından, toz kabını indirmek için toz haznesi tertibatını saat yönünün tersine çevirin.



1

Temizleyicinin başlangıcı

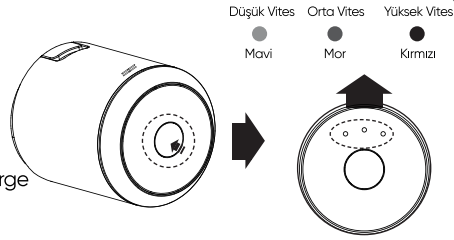
Tüm parçaları taktıktan sonra, temizleyiciyi başlatmak için koldaki anahtar düğmesini açın. (şekildeki düğme)



2

Emiş gücünün ayarlanması

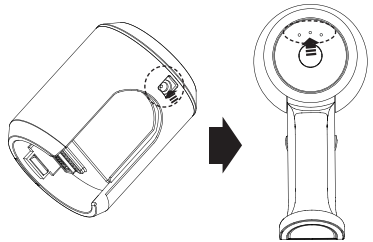
Makine gövdesinin üst kısmındaki emiş ayar düğmesine basılarak gerektiğinde sırayla üç dişli emiş gücü seçilebilir. Düğmede üç LED gösterge ışığı vardır: mavi gösterge ışığı düşük vites içindir; mor gösterge ışığı orta vites içindir; ve kırmızı gösterge ışığı yüksek vites içindir. (şekilde gösterildiği gibi)



3

Şarj durumu ve gösterge ışığı

Güç adaptörünü pil paketindeki şarj arabirimine bağlayın ve şarj etmeye başlamak için güç kaynağını bağlayın. (şekilde gösterildiği gibi) Makine şarj olurken üç gösterge ışığı yanıp söner ve gösterge ışıkları normalde yandığında makinenin gücü doludur.



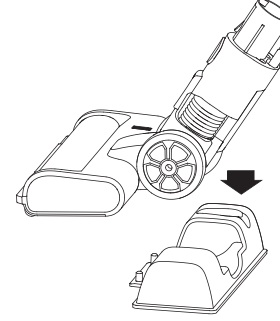
Aksesuarların tanıtımı ve kullanım yöntemi

Senaryo kullanma örnekleri

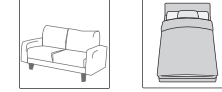


Yer ve seramik gibi sert yüzeylerin ve astar halıların temizliği için uygundur.

- Yerleşik bağımsız motor ve yüksek hızda dönen büyük yumuşak rulo fırça sayesinde hızlı toz giderme
- Zemin fırçasının yatay dönüşü (270°) ve dikey dönüşü (90°) sayesinde esnek ve kapsamlı temizlik
- Öndeki yüksek ışıklı LED ışık sayesinde koltuk altı gibi koyu ve ölü açıkların temizlenmesi
- Su tankını kullanırken motorlu fırçayı aşağı doğru bastırın, su tankını miktatsızla sabitleyin.
- Su haznesini tutun, motorlu fırçayı kaldırın, ardından su haznesi fırça başlığı ile ayrılabilir.

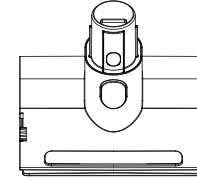


Senaryo kullanma örnekleri

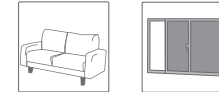


Yatak, kanepeler gibi kumaşların temizliği için uygundur.

- Yerleşik bağımsız motorla sürülen rulo, yüksek bir hızda patlatıp döner. Polen, akarit ve saç gibi parçacıkları derin yatak tabakası üzerinde temizleyebilir ve tüm ailenin uyku sağlığı için iyidir.

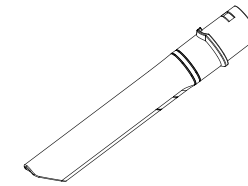


Senaryo kullanma örnekleri

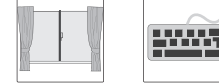


Arabadaki çeşitli ev dikişlerini ve dar pozisyonları temizlemek için uygundur.

- Kanepeler, destek, pencere köşesi, araba içi ve diğer erişilemeyen dikişler gibi evdeki ölü açıkların derinlemesine temizlenmesi için uygundur.

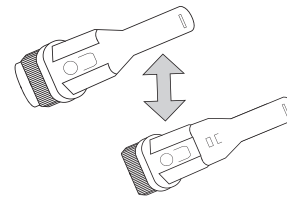


Senaryo kullanma örnekleri



Perde, araba içi ve klima gibi saç fırçası ihtiyacı olan pozisyonların temizliği için uygundur.

- Tek tuşla genişletilebilir fırça aynı anda emip temizleyebilir ve tozu verimli bir şekilde kalabilir.
- İnce ve yumuşak saç fırçası, elyafı ve perde ve kanepeler gibi diğer ev yumuşak süslemelerini derinlemesine temizleyebilir.
- İnce kıl fırçası, klavye gibi küçük dikişleri derinlemesine temizleyebilir ve rafine temizlik gereksinimini karşılayabilir.



Kullanım süresinde

Lütfen ısıtıcıya radyatör gibi yaklaşmayın

Kullanmadan önce

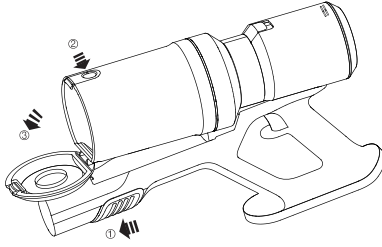
Çarpışmadan kaynaklanan hasarı önlemek için lütfen büyük ve keskin nesnelere kaldırmayın. Benzin, sigara veya alkol gibi yanıcı nesnelere veya sıvılara dokunmayın.

Günlük depo

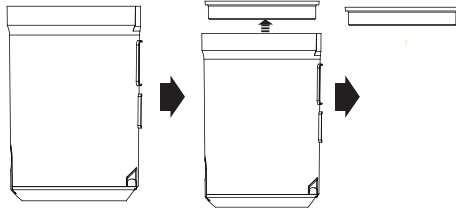
- Uzun süreli depolama için lütfen makineyi serin ve kuru bir yere koyun ve doğrudan güneş ışığından veya nemden kaçınınız.

Makina temizliği**Toz nasıl dökülür ve toz kabı nasıl temizlenir**

- Makinenin gövdesinin altındaki düğmeyi ileri ittiğinizde toz kabı tertibatı açılır (önceki kurulum talimatına bakın), bu da kaptaki tozun çıkarılması için bir çöp kutusuna veya çöp torbasına koymayı kolaylaştırır.
- Şekilde gösterildiği gibi, bardak kapağını açmak ve tozu boşaltmak için toz kabının alt kilidini basın.

**Filtreyi değiştirin veya temizleyin**

- Lütfen toz kabını makine gövdesinden ayırın (önceki kurulum talimatına bakın)
- Şekilde görüldüğü gibi, toz kabının üst filtre elemanını çıkarın ve yumuşak kıl fırçası ile temizleyin veya kabı yıkamak için ılık suya koyun. Bir sonraki kullanımdan önce, lütfen toz kabının ve filtre unsurunun kuru olduğundan emin olun (filtre unsuru, emiş gücü zayıfladığında yıkanabilir.)



Uyarı: Kullanmadan önce lütfen tüm filtrelerin doğru konumda takıldığından emin olun.

Sık yapılan hatalar ve yardımları

S/N	Sorun	Muhtemel neden	Yardım
1	Çalışmama	Pilin gücü bitmiş.	Bataryanın güçte olup olmadığını veya değişmesi gerekiyor mu kontrol edin.
2	Tozu emememe veya zayıf emiş gücü.	1-Toz haznesi toz ile dolu 2-Pil gücü düşük.	1- Toz haznesini temizleyin 2- Şarj etmek için güç adaptörünü bağlayın.
3	Toz sızıntısı	1-Toz haznesi toz ile dolu. 2-Pil gücü düşük.	1- Toz kabını temizleyin ve doğru şekilde takın 2- Şarj etmek için güç adaptörünü bağlayın.
4	Zemin fırçasına bağlandıktan sonra toz emilememesi.	Toz haznesi toz ile dolu.	Tozu alın ve toz kabını temizleyin.

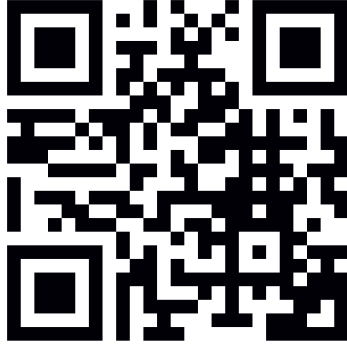
Arıza göstergesi lambasının ortak göstergesi

Pil takımındaki üç LED ışığı kırmızıya dönüp yanar sönerse aşağıdaki arızalara sebep olabilir.

- Anahtar düğmesine 6 saniyeden fazla uzun süre basıldıktan sonra, makine otomatik olarak kapanacak ve üç LED ışığı kırmızıya dönecek ve yanıp sönecektir. Makineyi başlatmak için anahtar düğmesine tekrar basın.
- Zemin fırçasının yabancı maddeler tarafından engellenmesi durumunda, makine otomatik olarak kapanmayacaktır, ancak üç LED ışığı kırmızıya dönecek ve yanıp sönecektir; makineyi kapatın, zemindeki yabancı maddeleri alın ve makineyi çalıştırmak için anahtar düğmesine tekrar basın.
- Makinenin iç sıcaklığı çok yüksekse, makine aşırı ısınma korumasını başlatacaktır. Cihaz otomatik olarak kapatılır ve üç LED ışığı kırmızıya döner ve yanıp söner. Gövdesi soğuduktan sonra makineyi yeniden başlatın normale dönecektir.
- Makine, sıvıyı emdikten sonra kısa devre yapacak ve otomatik olarak kapanacak ve üç LED ışığı kırmızıya dönecek ve hızlı bir şekilde yanıp sönecektir. Lütfen makineyi tekrar tekrar başlatmayın / kapatmayın. Sorun çözüldükten sonra yeniden şarj etmek için pili çıkarın ve makineyi yeniden başlatın.
- Ana motor yabancı maddeler tarafından engellendiğinde, makine aralıklı olarak dört "solunum" şeklinde çalışacak ve otomatik olarak kapanacaktır. Lütfen yabancı maddeleri çıkardıktan sonra yeniden başlatın.

Ürün parametreleri

Güç	400W
Pil Yapılandırması	Li-ion 2000mAh 29.6V
Şarj olma süresi	2~3H
Ses Seviyesi	75dB
Ana Hat Boyutu	1172x256x217
Ağırlık (net/brüt ağırlık)	2.5kg/3.8kg
Toz Haznesi Kapasitesi	500ml



www.omid.com.tr

OMID

Archetype Teknoloji A.Ş.
İçerenköy Mh. Üsküdar-İçerenköy Yolu Cd. VIP Center
No: 10/11 - Ataşehir / İSTANBUL
www.archetype.com.tr
info@archetype.com.tr

Designed by Turkey - Made in China